



Alfortville
LIVRET DE JEU

**Inauguration de l'exposition
"Histoire et architecture de Chantereine"**

#AlfortvilleSeFaitBelle

**Apprenez en vous amusant.
Répondez correctement aux questions
et vous remporterez peut-être un cadeau!
Les réponses se cachent dans les panneaux de l'exposition.
Ouvrez l'oeil !**

PANNEAU 1

Qu'est-ce qu'une REDOUTE ?

PANNEAU 2

Combien d'entreprises étaient localisées au début du XX^e siècle sur Chantereine ?

PANNEAU 3

Quel est le nom du ruisseau qui inondait régulièrement Chantereine ?

PANNEAU 4

Combien de logements sont détruits au lendemain de la seconde guerre mondiale ?

PANNEAU 5

Combien de principes ont guidé l'architecture moderne ?

PANNEAU 6

La circulaire Guichard de 1973 interdit les opérations
de plus de combien de logements ?

PANNEAU 7

Que veut dire la S.E.M.V.A ?

PANNEAU 8

Combien de logements manque-t-il au début du mandat de Joseph Franceschi ?

PANNEAU 9

Qu'est-ce qu'un IGH ?

PANNEAU 10

À quels architectes sera confiée l'extension de l'opération Jardins ?

PANNEAU 11

Qui est l'architecte de l'ancienne résidence des Jardins ?

PANNEAU 12

Quels sont les architectes du Grand Ensemble ?

PANNEAU 13

À Chanteraine, combien de tours étaient prévues sur le plan des architectes ?

PANNEAU 14

Combien de niveaux comptent les tours ?

PANNEAU 15

Une orientation concave est tournée vers l'extérieur ou l'intérieur ?

PANNEAU 16

Avez-vous identifié les deux différents types de panneaux des façades des tours ?

PANNEAU 17

Quelle est la similitude entre l'école Lacore Moreau et les Tours de Chanteraine ?

PANNEAU 18

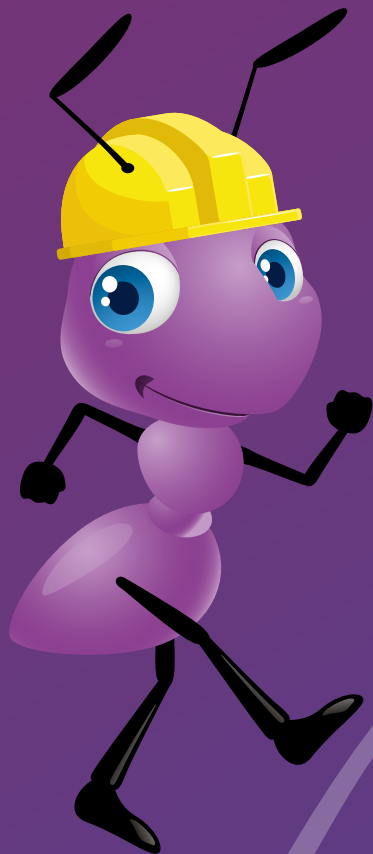
Que veut dire P.R.U ?

PANNEAU 19

Quelles sont les ambitions du Nouveau Projet de Renouvellement Urbain (NPRU) ?

PANNEAU 20

Combien de secteurs compte le NPRU ?



Conseil
d'arrondissement
de Paris
VAL DE MARNE

AGENCE
DE L'ENERGIE